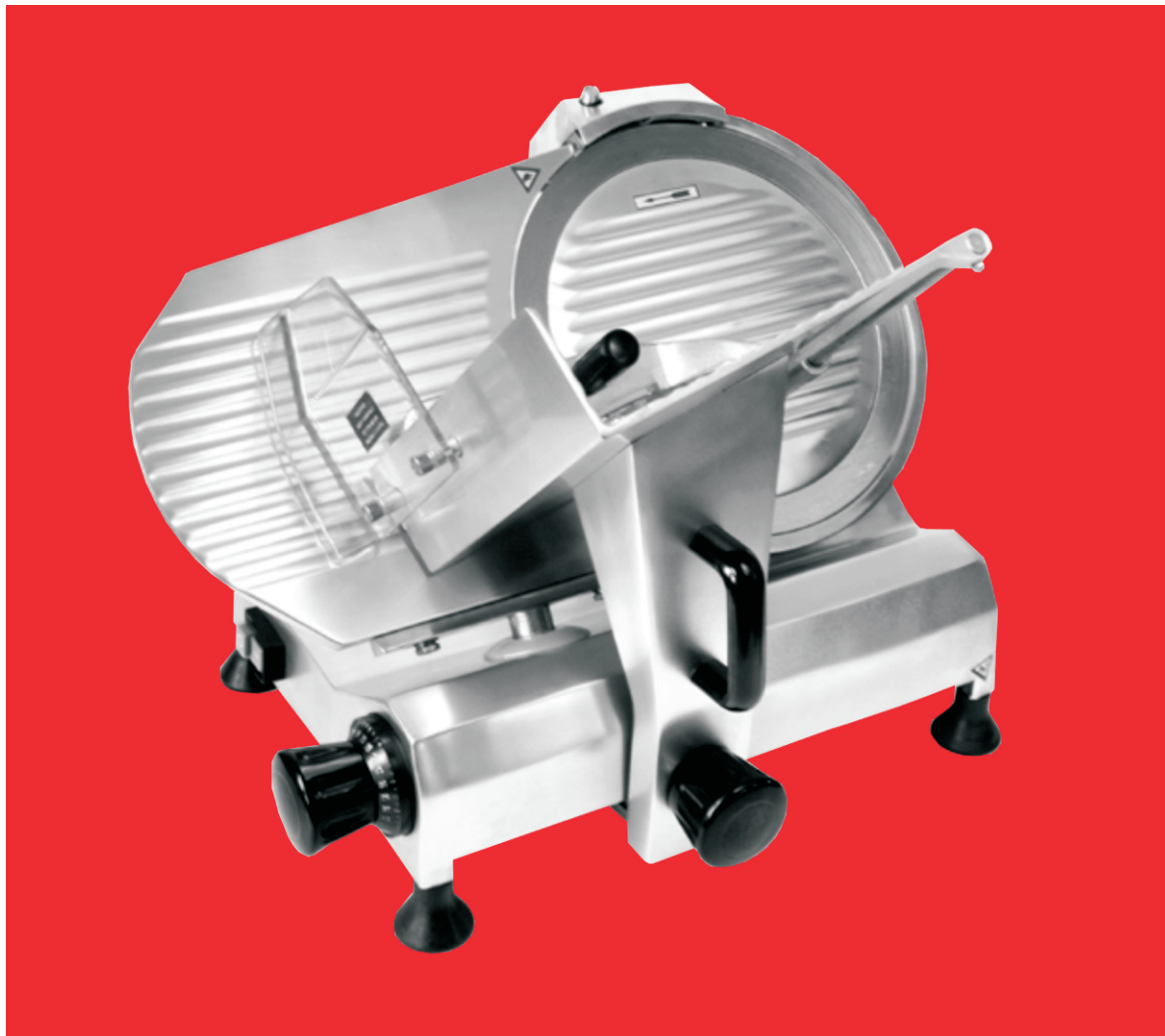


Electro-line

Profesjonalne krajalnice półautomatyczne „Electro-line” model HBS-275 i HBS-300



Opis krajalnic „Electro-line” model HBS-275 i HBS-300

Napięcie prądu zasilającego: ~230 V

Częstotliwość prądu: 50 Hz

Moc całkowita: 250 W

Zakres regulacji grubości plastrów: 0.2 - 16 mm

Średnica tarczy tnącej: 275 mm (HBS-275), 300 mm (HBS-300)

Materiał korpusu: stop magnezowo-aluminiowy

Wykończenie korpusu: korpus polerowany i oksydowany

Szerokość krojenia: 200 mm (HBS-275), 220 mm (HBS-300)

Ostrzałka tarczy tnącej: dołączona do zestawu

Waga netto / brutto: 24.5 / 26.5 kg (HBS-275), 25.0 / 28.0 kg (HBS-300)

Wymiary opakowania:

a) model HBS-275: 615 x 525 x 510 mm

b) model HBS-300: 615 x 525 x 510 mm

Kod kreskowy EAN: 5907718900033 (HBS-275), 5907718900026 (HBS-300)