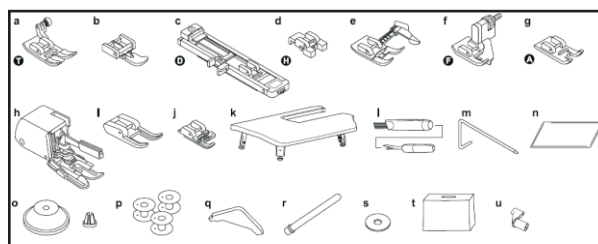


# SINGER®

Domowa elektroniczna maszyna do szycia „SINGER”  
serii "Confidence" model 7640



## WYPOSAŻENIE STANDARDOWE MASZYNY

- |   |   |
|---|---|
| <ul style="list-style-type: none"><li>- Stopka uniwersalna (w maszynie)</li><li>- Stopka do wszywania zamków błyskawicznych</li><li>- Stopka do obszywania dziurek na guziki</li><li>- Stopka do przyszywania guzików</li><li>- Stopka łatwego szycia z przewodnikiem szwu</li><li>- Stopka do ściegu krytego</li><li>- Stopka do ściegu satynowego</li><li>- Stopka równomiernego przesuwu materiału</li><li>- Stopka do ściegu satynowego otwarta</li><li>- Stopka do wszywania sznurka</li></ul> | <ul style="list-style-type: none"><li>- Dostawny stolik o dużej powierzchni roboczej</li><li>- Przecinak dziurek ns guziki / pędzelek</li><li>- Prowadnik szwu</li><li>- Zestaw igieł do szycia</li><li>- Zestaw 2-ch tarczek przytrzymujących szpulkę</li><li>- Szpulczki przezroczyste "Class 15" - 3 szt.</li><li>- Wkrętak typu "L" do wkrętów płytki ściegowej</li><li>- Podkładka filcowa pod szpulkę z nićmi</li><li>- Pokrowiec na maszynę</li><li>- Uchwyt mocujący tabelki wzorów ściegów</li></ul> |
|---|---|

## Opis maszyny do szycia "SINGER" model 7640

- |   |  |
|---|--|
| <ul style="list-style-type: none"><li>- Bezpośrednie wybieranie wzoru ściegu przyciskiem na panelu sterującym</li><li>- Ilość zaprogramowanych wzorów ściegów:<ul style="list-style-type: none"><li>a) użytkowych: 60 (tym 8 wzorów dziurek)</li><li>b) dekoracyjnych: 81</li></ul></li><li>- Wbudowany alfabet (59 wzorów liter, cyfr i znaków)</li><li>- Jednostopniowy mechanizm obszywania dziurki</li><li>- Automatyczny nawlekacz igły</li><li>- Automatyczna nastawa długości i szerokości ściegów dla wybranego wzoru ściegu</li><li>- Możliwość ręcznej indywidualnej regulacji szerokości i długości ściegu</li><li>- Maksymalna szerokość ściegu: 7.0 mm</li><li>- Maksymalna długość ściegu: 4.5 mm</li><li>- Wyświetlacz ciekłokrystaliczny LCD w panelu sterującym, prosta obsługa panelu sterującego</li><li>- Oświetlenia LED obszaru szycia</li><li>- Przycisk pozycji igły (górną / dolną pozycją)</li><li>- Przycisk ściegu wstecznego</li><li>- Zatrzaskowy uchwyt stopek</li></ul> | <ul style="list-style-type: none"><li>- Wbudowana pamięć dla zapisywania wzorów ściegów</li><li>- Nawijacz szpulczki z automatycznym sprzęgłem</li><li>- Dwupozycyjny podnośnik stopki o dużym wzniosie</li><li>- Możliwość szycia na wolnym ramieniu (na wysięgu)</li><li>- Mechanizmu opuszczania ząbków transportera</li><li>- Wbudowany obcinacz nitki na pokrywie czołowej</li><li>- Bogate wyposażenie, w tym 10 stopek dociskających (1 stopka uniwersalna w maszynie, 9 stopek specjalnych w zestawie wyposażenia)</li><li>- Odłączany stolik wysięgu z pojemnikiem na wyposażenie</li><li>- Dostawny stolik o dużej powierzchni roboczej ułatwiający wykonywanie prac krawieckich dla dużych kawałków materiału</li><li>- Rękojeść do przenoszenia maszyny</li><li>- Metalowy korpus maszyny o dużej sztywności</li><li>- Nóżki antypoślizgowe</li><li>- Pokrowiec na maszynę</li><li>- Kod kreskowy EAN: 7393033096007</li></ul> |
|---|--|